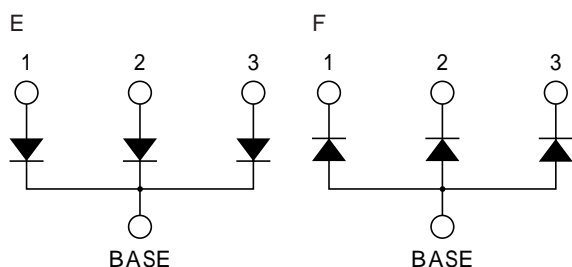
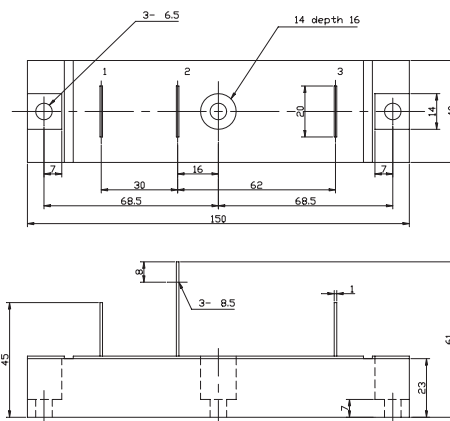


<h1>DIODE</h1>	<h1>150A Avg 800 Volts</h1>	<h1>PE1508N PF1508N</h1>
----------------	-----------------------------	------------------------------

回路図 CIRCUIT



外形寸法図 OUTLINE DRAWING (単位 Dimension : mm)



最大定格 Maximum Ratings

項目 Parameter	記号 Symbol	耐压クラス Grade	単位 Unit
		PE1508N/PF1508N	
くり返しピーク逆電圧 Repetitive Peak Reverse Voltage	*1 V _{RRM}	800	V
非くり返しピーク逆電圧 Non Repetitive Peak Reverse Voltage	*1 V _{RSM}	900	V

項目 Parameter	記号 Symbol	条件 Conditions	定格値 Max. Rated Value	単位 Unit		
平均整流電流 Average Rectified Output Current	*1 I _{o(AV)}	商用周波数 180° 通電 Half Sine Wave	T _c = 103	150	A	
		3-Phase 120° 通電	T _c = 99	132	A	
サージ順電流 Surge Forward Current	*1 I _{FSM}	50Hz正弦半波, 1サイクル, 非くり返し Half Sine Wave, 1Pulse, Non-Repetitive		3200	A	
電流二乗時間積 I Squared t	*1 I ² t	2 ~ 10ms		51200	A ² s	
動作接合温度範囲 Operating Junction Temperature Range	T _{jw}			- 40 ~ + 150		
保存温度範囲 Storage Temperature Range	T _{stg}			- 40 ~ + 125		
締付トルク Mounting Torque	ベース部 Mounting	F	ジョイントコンパウンド塗布 Greased	M6	2.5 ~ 3.5	N·m
	主端子部 Terminal		M8	9.0 ~ 10.0	N·m	

電気的特性 Electrical Characteristics

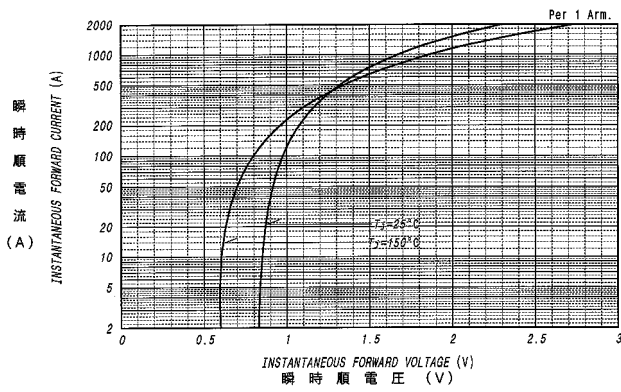
項目 Parameter	記号 Symbol	条件 Conditions	特性値 (最大) Maximum Value	単位 Unit
ピーク逆電流 Peak Reverse Current	*1 I _{RM}	T _j = 150 , V _{RM} = V _{RRM}	20	mA
ピーク順電圧 Peak Forward Voltage	*1 V _{FM}	T _j = 25 , I _{FM} = 450A	1.28	V
熱抵抗 Thermal Resistance	*1 R _{th(j-c)}	接合部 - ケース間 Junction to Case	0.25	/W
接触熱抵抗 Thermal Resistance	*1 R _{th(c-f)}	ケース - フィン間, ジョイントコンパウンド塗布 Case to Fin, Greased	0.1	/W

質量...約315g
Approximate Weight

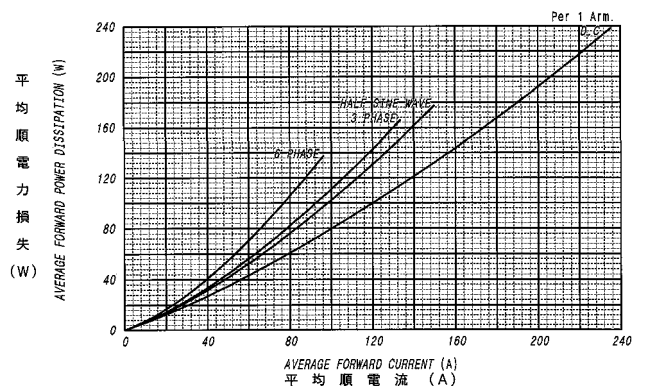
*1: 1アーム当りの値 Value Per 1 Arm.

定格・特性曲線

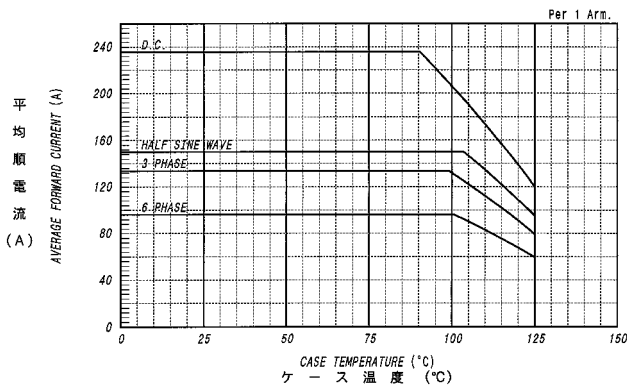
順電圧特性
FORWARD CURRENT VS. VOLTAGE



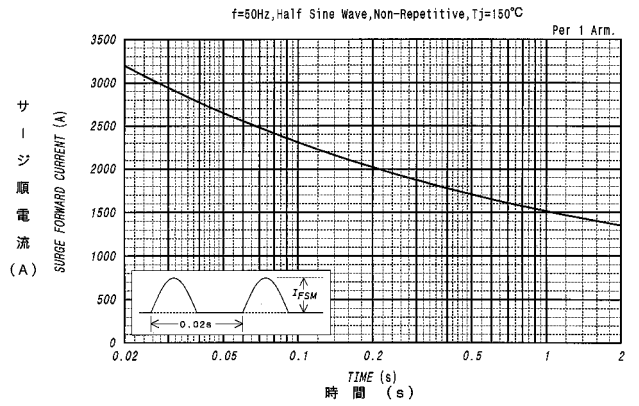
平均順電力損失特性
AVERAGE FORWARD POWER DISSIPATION



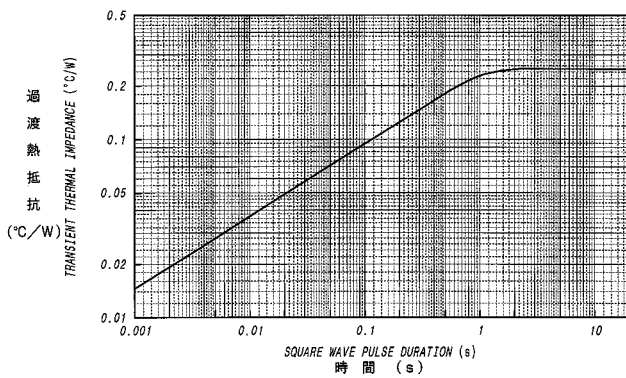
平均順電流 - ケース温度定格
AVERAGE FORWARD CURRENT VS. CASE TEMPERATURE



サージ順電流定格
SURGE CURRENT RATINGS



過渡熱抵抗特性
MAXIMUM TRANSIENT THERMAL IMPEDANCE
Junction to Case



ダイオードモジュール